



Datum
2009-03-23

Vår beteckning
0903-09-01606

Ert datum
2009-03-10

Er beteckning
511-3917-09

Länsstyrelsen i Hallands län
AnnaKarin Sandholm

301 86 Halmstad



Utläggning av mindre stenblock avsett att förhindra skadlig påverkan från bottentrål i Natura 2000 områdena Fladen och Lilla Middelgrund

Inledning

Sjöfartsverket har ett samlat ansvar för sjöfartssektorn och arbetar för ett tillgängligt sjötransportsystem, hög transportkvalitet, säker sjöfart, god miljö, regional utveckling och ett jämställt transportsystem. Från och med den 1 januari 2009 arbetar den nya myndigheten Transportstyrelsen med tillsyn, tillstånd och normgivning bl.a. för sjöfarten. Frågor som rör sjöfart bör därför fortsättningsvis tillställas både Sjöfartsverket och Transportstyrelsen.

Greenpeace har anmält till länsstyrelsen i Hallands län att man vill placera ut trålningshinder i form av ca 300 mindre stenblock i Natura 2000-områdena Fladen och Lilla Middelgrund. Med anmälan följer en Miljökonsekvensbeskrivning för vardera området som redovisar åtgärderna och dess effekter.

Enligt redovisningen skall stenarna placeras ut en och en på ett djup av 22-35 meter med ett inbördes avstånd på ca 40-50 meter. Storleken på blocken är ca 1 m³ och de kommer i första hand att placeras ut på sand- och skalgrusbotten. Sjöfartsverket saknar redovisning hur placeringen skall ske.

Sjösäkerhetsmässiga synpunkter

Sjöfart nämns inte någonstans i MKB:n trots att det stora stråket till Östersjön passerar området. Se bifogat sjökortsutdrag som visar tankers och lastfartyg som passerat området under en vecka sommaren 2007. Route T är ett stråk i sjökortet som är utmärkt med lysbojar och där går de tyngsta fartygen med störst djupgående. Utplacering av stenar får inte bli ett hinder

Datum
2009-03-23

Vår beteckning
0903-09-01606

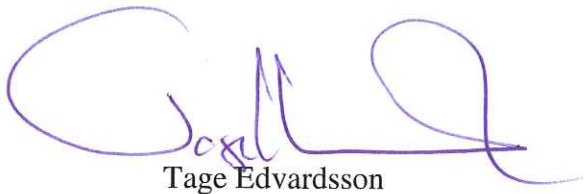
för sjöfarten. Det föreslagna djupet för utplaceringen på 22-35 synes vara tillräckligt under förutsättning att man utgår ifrån medelvattenytan.

De i anmälan beskrivna arbetena förefaller att påverka bottenpografi och andra uppgifter införda i sjökortet. När arbetena slutförts skall alla förändringar anmälas till Sjöfartsverket för redovisning i sjökort ntm.baltico@sjofartsverket.se

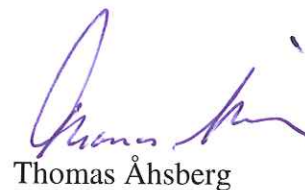
Övrig synpunkt på ärendet

Eftersom det enligt uppgift inte är trålförbud i områdena anser Sjöfartsverket att man som ett första steg, med tanke på den påverkan som sker i samband med utläggningen av stenen, bör införa trålförbud i de båda områdena.

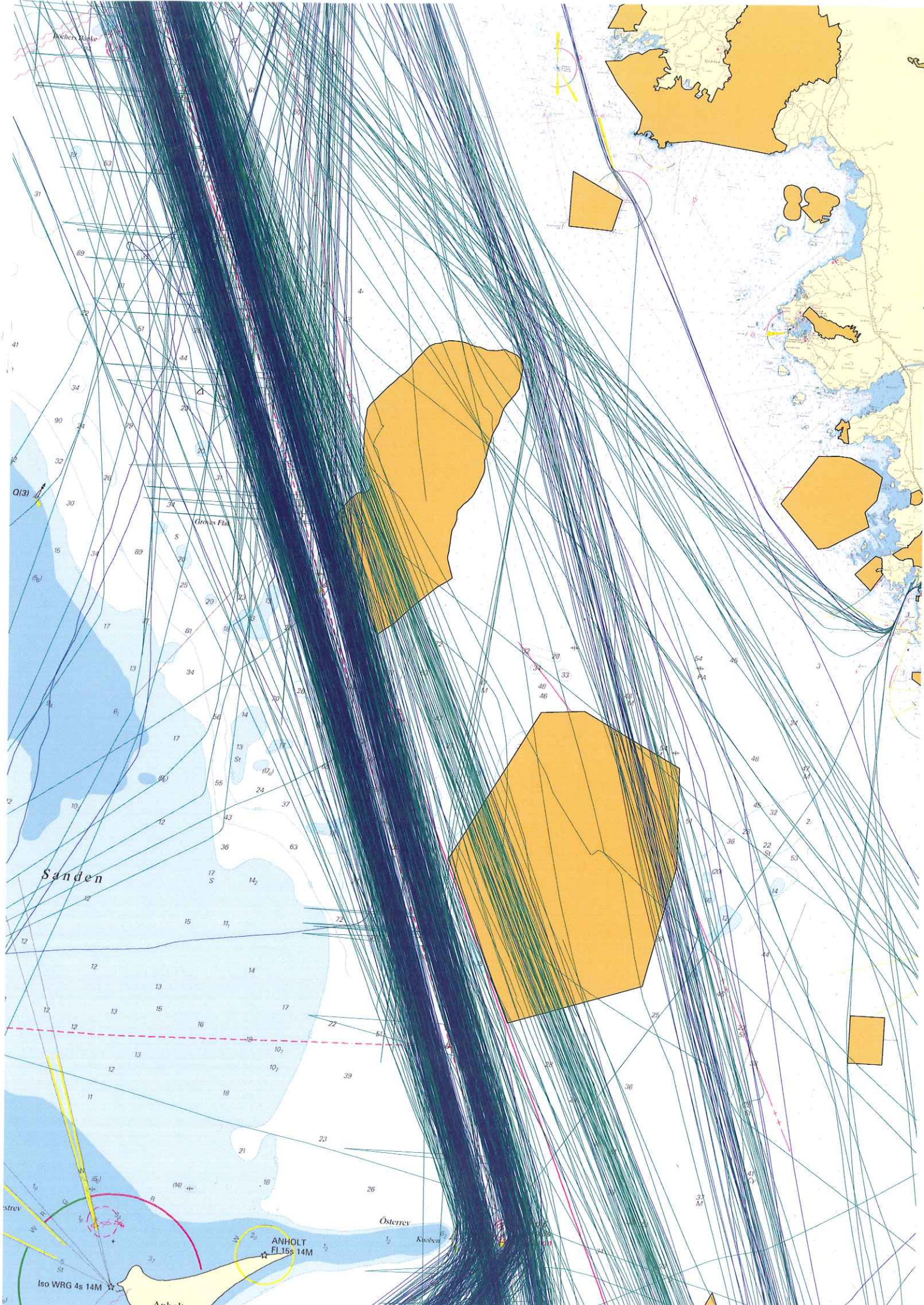
I handläggningen av detta ärende som beslutats av chefen för Sjöfart och samhälle Tage Edvardsson, har deltagit chefen för infrastrukturenheten Ulf Svedberg, driftledaren för Västkustens sjötrafikområde Per-Gunnar Skoglund samt miljöhandläggaren Thomas Åhsberg, föredragande.



Tage Edvardsson



Thomas Åhsberg



Sanden

Grova Flak

ANHOLT
Fl 15s 14M

Österrev
Knober

Anholt
Iso WRG 4s 14M

